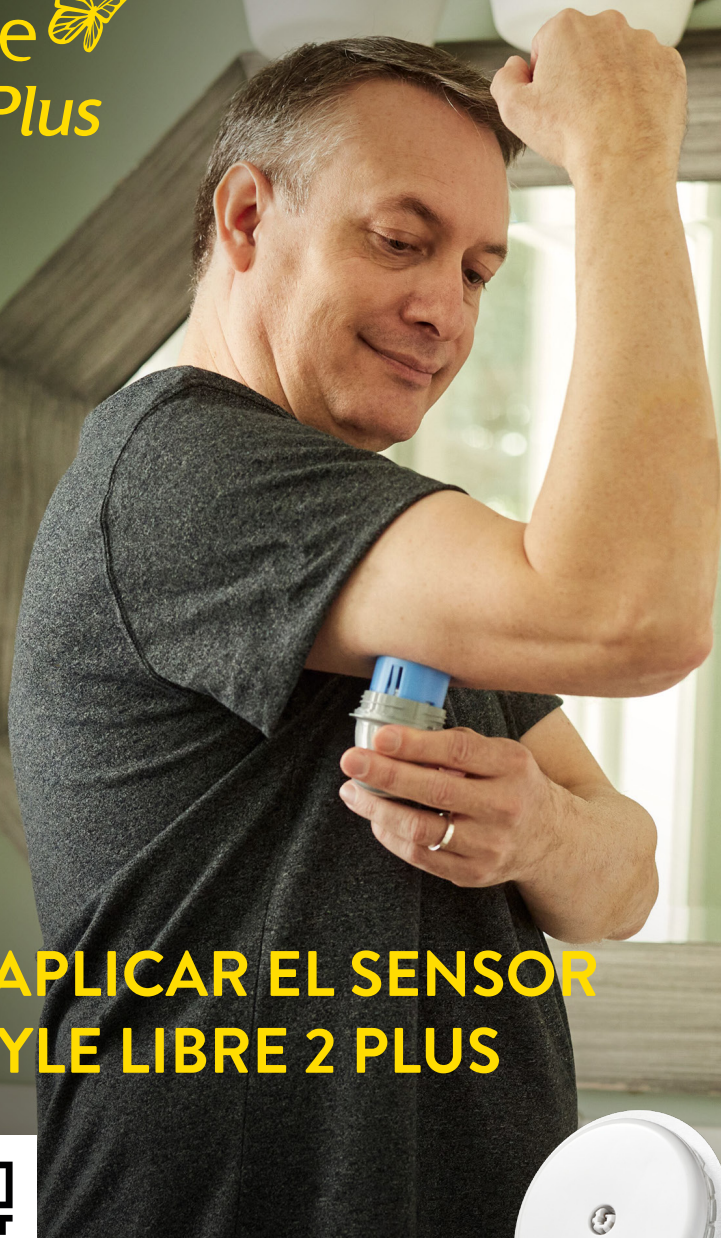


# FreeStyle Libre 2 Plus

SENSOR



## CÓMO APLICAR EL SENSOR FREESTYLE LIBRE 2 PLUS



ESCANEA PARA AGENDAR  
TU EDUCACIÓN GRATUITA  
O ESCRÍBENOS A:

[educacion.freestylelibre@abbott.com](mailto:educacion.freestylelibre@abbott.com)

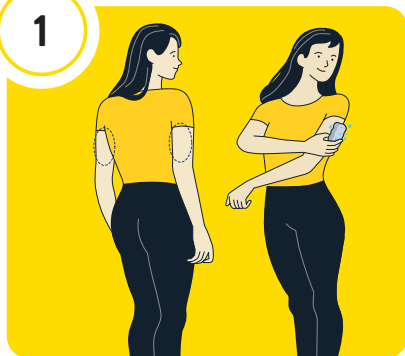


[www.FreeStyleLibre.cl](http://www.FreeStyleLibre.cl)

 **Abbott**  
*life. to the fullest.*

# CÓMO APLICAR EL SENSOR PASO A PASO

1

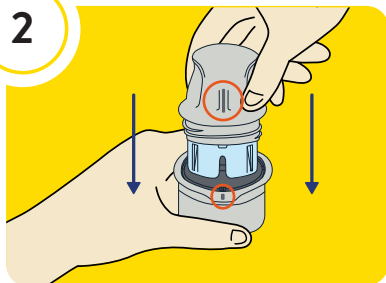


## Lava, limpia y seca.

Encuentra un área en la parte posterior del brazo. Evita las áreas con cicatrices, lunares, estrías o bultos. Lava con jabón común (no humectante y sin fragancia) y seca.

**Deja que tu piel se seque por completo antes de aplicar el sensor.**

2



## Abre el aplicador y el envase donde se encuentra el sensor.

Abre el paquete del sensor y desenrosca el aplicador. Alinea las marcas oscuras ubicadas en el del aplicador del sensor y en el paquete del sensor. Sobre una superficie dura, presione firmemente hacia abajo en el aplicador del sensor hasta que se detenga.

3



## Aplica.

Empuja hacia tu brazo firmemente para aplicar el sensor. Retira suavemente el aplicador del sensor realizando un leve giro.



## Recuerda.

Puedes afeitarte el área donde aplicarás el sensor. La aplicación adecuada asegurará que la glucosa sea leída correctamente.

**Nota:** La aplicación del sensor puede causar hematomas o sangrado. Si se presenta un sangrado que no se detiene, retire el sensor y aplíquese uno nuevo en un sitio diferente.



Debes escanear el sensor dentro de los 60 minutos de inicio, que empezaron a correr al escanear el sensor con el lector.

 **Abbott**  
*life. to the fullest.®*